



Union des Amis du Parc

**Riverains
RER B
Saint-Rémy**



Ensemble Pour un Autre
Cœur de ville

**Les Habitants
de Beauséjour**



**Association
« Collectif Pôle Gare Saint-
Rémy »**

Assemblée générale

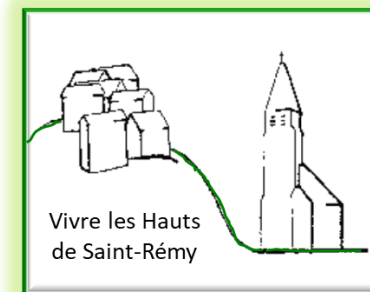
Le 3 décembre 2025 à 21h

Salle RDC de l'ancienne mairie

www.polegaresaintremy.fr



Comité des Usagers du RER B
en vallée de Chevreuse



Vivre les Hauts de Saint-Rémy



Association des habitants
du quartier du Rhodon

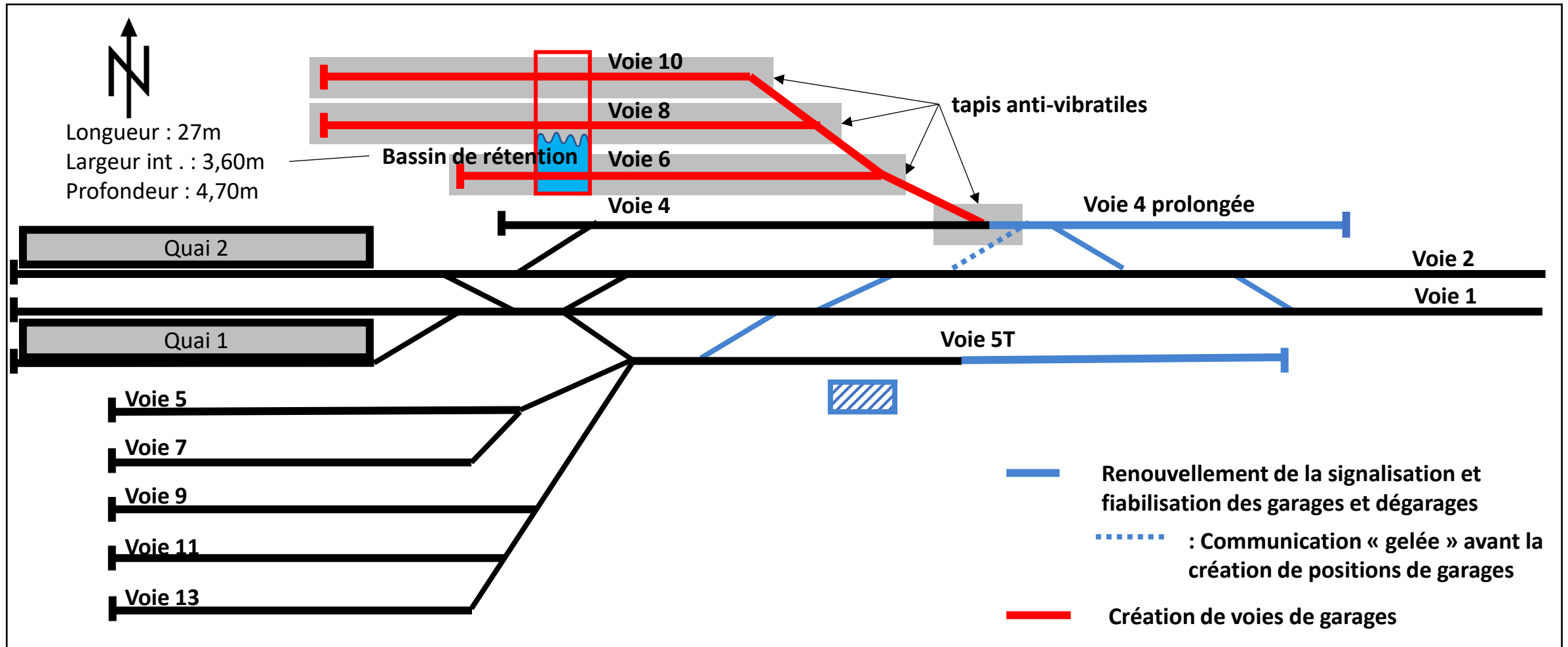
Ordre du jour



- Bilan moral
- Bilan financier 2025-2026 & Cotisation 2026-2027
- Perspectives 2025 – 2026

- Questions / réponses

Rappel du Projet des voies de garage



Nos demandes

- Solutions alternatives à la voie 10 :
 - En décalant les aiguillages de la voie 4 vers l'ouest, la longueur de la 4 prolongée existante suffit à renvoyer les trains des voies 6 et 8 en gare.
 - Des voies de garage sont déjà disponibles,
 - Orsay : utilisation du tiroir de retournement récemment mis en service pour le garage nocturne d'un train, ainsi prêt pour un départ commercial le lendemain.
 - Avantages: meilleure intégration environnementale, durée des travaux et interruptions de trafic limitées, coût réduit.



- Le traitement acoustique reste à prendre en compte dans les études.
- Obtenir un accès côté route de Limours
- Demande complémentaire d'élargir le trottoir au niveau du carrefour

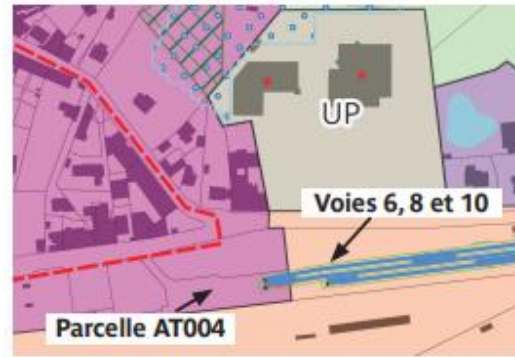
Actions en cours

- Recours par le collectif, l'EPAC et les riverains RER B contre la déclaration d'intérêt général du projet.
 - déposé en décembre 2024 contre l'ensemble du projet. Pas de découpage possible
 - Réponse de la RATP fin octobre 2025.
 - Mémoire en réponse à déposer par notre avocat avant le 5 décembre 2025.
 - Permet de maintenir un moyen de négociation pour le retrait de la voie 10 et un meilleur traitement des impacts environnementaux.
- Groupes de travail avec les parties prenantes tous les 3 mois suite à l'enquête publique
 - Présentation du projet de l'accès route de Limours
 - Très peu de concret sur le projet de voies de garage :
 - Solution alternative non étudiée.
 - Tapis anti vibratiles sous les nouveaux équipements confirmés. Abandon des parois antivibratiles.
 - Pas d'avancement sur l'élargissement du trottoir au niveau du carrefour.

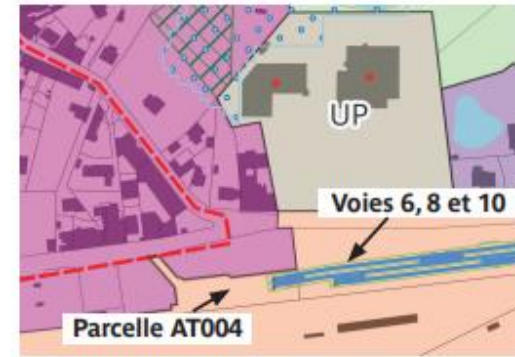
Concertation RATP en novembre 2025

- Objet : mise en compatibilité du PLU avec le projet de voies de garage
- Action menée par la RATP (et non par la ville)

Extrait du PLU actuel avec le projet



Extrait du PLU modifié avec le projet



■ Zone UA
 ■ Zone UE
 ■ Zone UP
 = Voies projetées

- Étapes à venir :
 - Concertation terminée le 21/11/2025
 - Enquête publique prévisible après les élections municipales de mars 2026.
- Avis des associations :
 - En coherence avec le recours, avis des associations défavorable à cette mise en compatibilité.

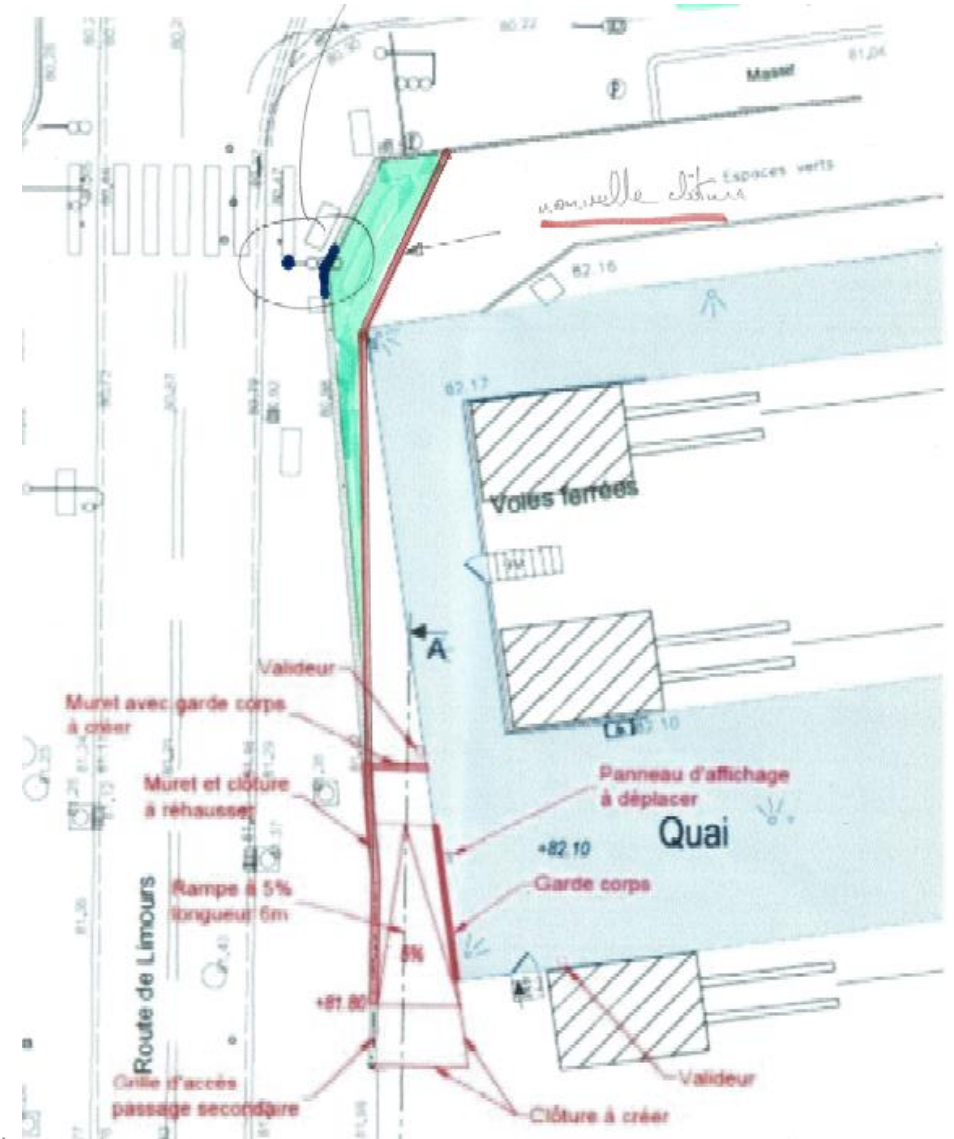
Accès route de Limours

- En phase d'avant-projet depuis mi 2023
- Première présentation par la RATP en juillet 2023.
- Le groupe de travail avec la RATP a permis d'obtenir une structure allégée
- date de réalisation ~S1 2026



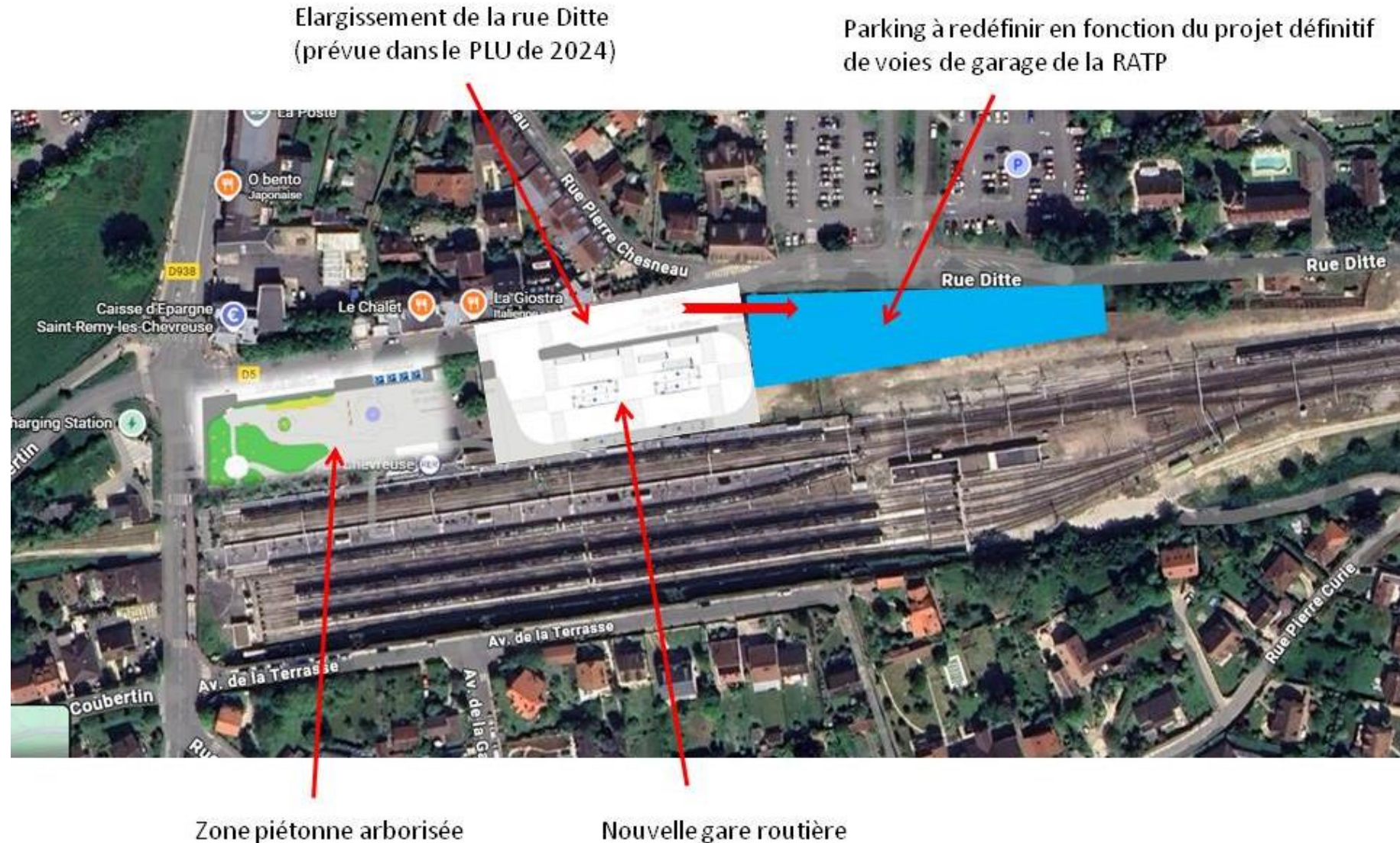
Elargissement du trottoir

- Proposition d'élargissement du passage entre le feu tricolore et la clôture RATP
- Objectif : fluidifier le passage et améliorer la sécurité
- Discussion en cours entre la RATP et la municipalité pour la cession d'une portion de parcelle RATP.



Etude pole gare

- Etudes en pause
- Proposition par les étudiants de la fondation de Coubertin et les associations de zones dissociées :
 - Piétons
 - Gare routière
 - Parking
- Faisabilité non validée par des cabinets d'étude.



Les actions du collectif en 2025

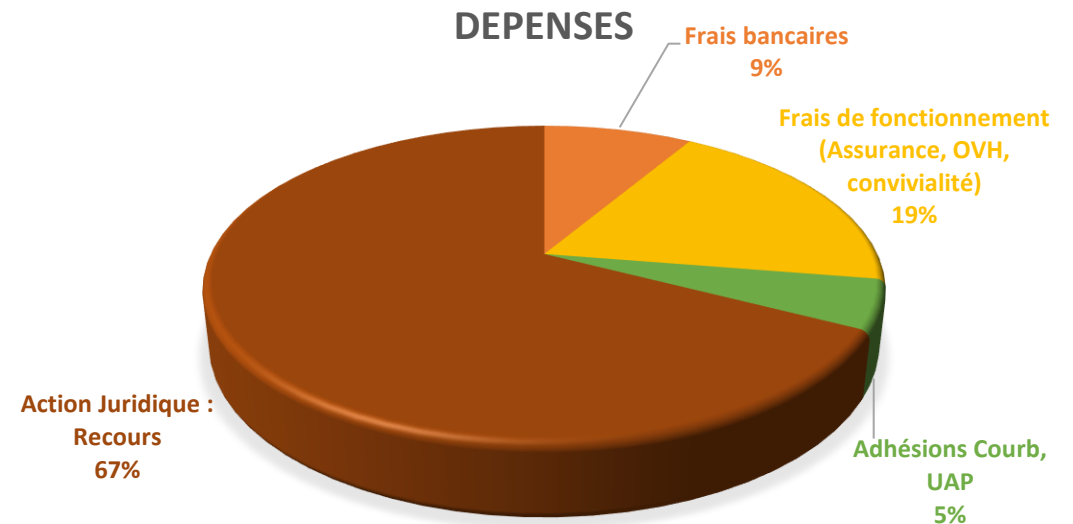
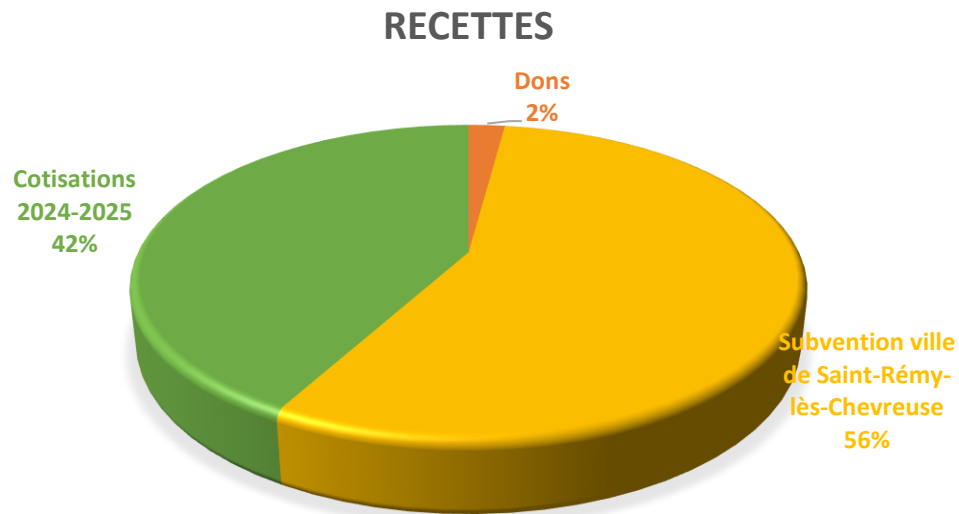
- 18/12/2024 :
 - Recours des associations Riverains / EPAC / Collectif pôle gare contre la déclaration de projet de la phase 2 du projet de voies de garage. Le recours porte sur l'ensemble du projet.
- Depuis décembre 2024, tous les 3 mois : Groupes de travail RATP / IDfM / mairie / associations
 - Conformément aux conclusions du rapport d'enquête publique de 2024
 - Sujets : voies de garages & impacts associés. Création de l'accès route de Limours.
- Mars :
 - Interviews avec le cabinet d'architectes 28D Design mandatés par la DDT78 pour améliorer les mobilités en vallée de Chevreuse.
 - La Gare de Saint Rémy est identifiée comme un des chantiers prioritaires pour optimiser les hubs de transports et améliorer l'intermodalité.
- Juin :
 - Tentative de réunion publique sur une proposition d'aménagement du pôle gare par les étudiants compagnons du devoir. La présentation détaillée n'étant pas validée par des professionnels, elle ne pouvait pas être rendue publique. Acceptation d'une présentation des zones prévues, sans détails pour le forum.
- Juillet :
 - Courrier à L. Probst (DG IDfM) pour demander la réalisation d'études alternatives par un bureau d'études tiers
- Septembre :
 - Forum des associations. Thèmes : accès route de Limours, aménagements pôle gare, projet de voies de garage.
- Novembre :
 - Concertation RATP préalable à enquête publique pour mise en conformité du PLU.

Bilan financier 2024 - 2025



Recettes	
Solde au 31/08/2024	2 478 €
Dons	15 €
Subvention ville de Saint-Rémy-lès-Chevreuse	400 €
Cotisations 2024-2025	300 €
total	3 193 €

Dépenses	
Frais bancaires	101 €
Frais de fonctionnement (Assurance, OVH, convivialité)	226 €
Adhésions Courb, UAP	60 €
Action Juridique : Recours	800 €
Total	1 187 €
Solde au 31/08/2025	2 006 €

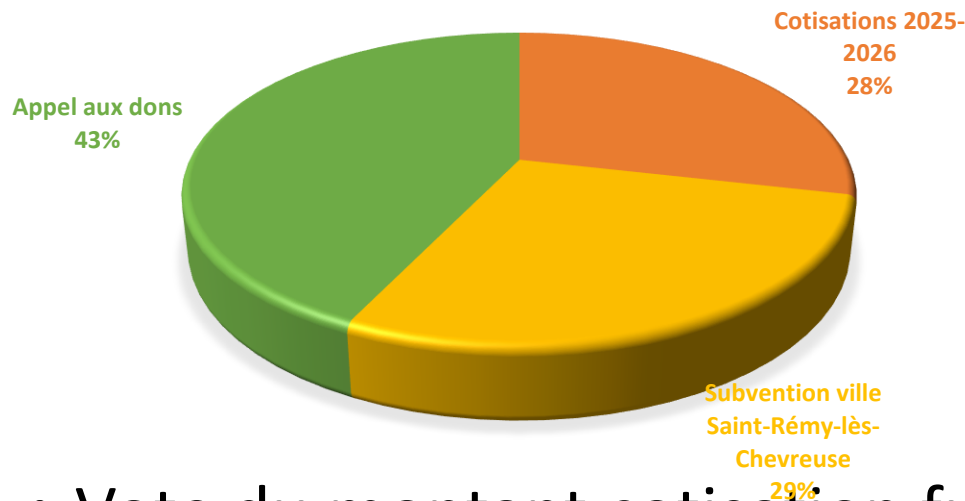


Budget prévisionnel 2025-2026



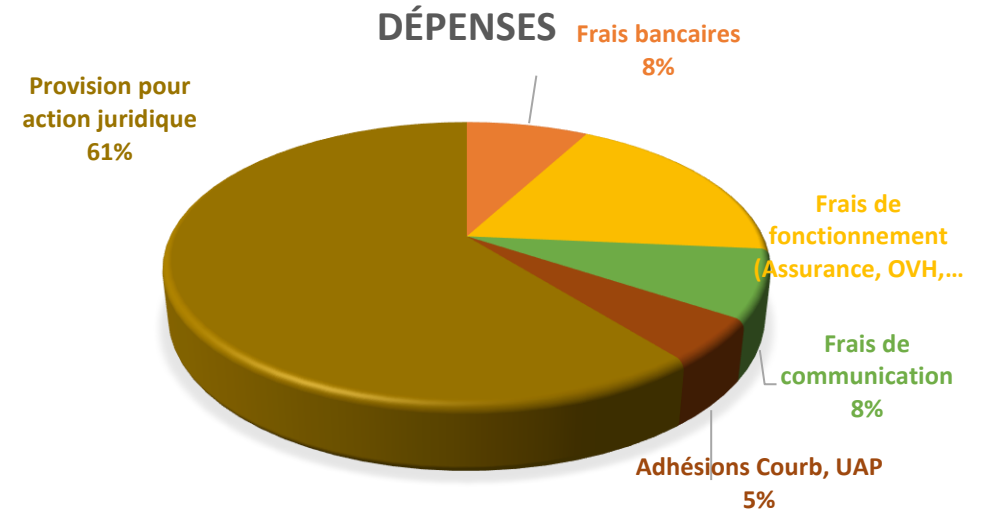
Recettes	
Cotisations 2025-2026	400 €
Subvention ville Saint-Rémy-lès-Chevreuse	400 €
Appel aux dons	600 €
total	1 400 €

RECETTES



Dépenses	
Frais bancaires	110 €
Frais de fonctionnement (Assurance, OVH, Convivialité)	260 €
Frais de communication	110 €
Adhésions Courb, UAP	70 €
Provision pour action juridique	850 €
total	1 400 €

DÉPENSES



- Vote du montant cotisation futur exercice (2026 - 2027)
 - 10€ pour les individuels, 20€ pour les associations.

Vote bilan financier
Vote cotisation 26-27

- Projet de voies de garage :
 - Jugement du recours vers fin 2026.
 - Poursuite du groupe de travail. Prochaine réunion le 21 janvier.
 - Etude de solutions alternatives.
 - Suivi des dépôts de dossiers
- Accès route de Limours
 - Suivi de la réalisation du projet
 - Elargissement du trottoir à mettre en œuvre.
- Pôle gare & OAP :
 - Questions ouvertes aux candidats aux municipales.
 - Positionnement suites à nos propositions.

- Des activités diverses :
 - Des réunions mensuelles
 - Des échanges avec les institutions : RATP, IDFm, DDT78, préfecture, mairie, PNR
 - Des suivis de dossiers avec notre avocat
 - Des diffusions d'information (forum, AG, journalistes, site web, tracts, réunions)
 - Des actions pour la vie de l'association (banque, site web, assurance, achats)
- Réalisées par des bénévoles :
 - ~35h / pers, ~7pers , soit un investissement de ~350H/an depuis 10ans !
- Pour proposer des idées, orienter des décisions afin d'améliorer notre cadre de vie.

**Merci pour votre soutien
Depuis 10ans.**

www.polegaresaintremy.fr