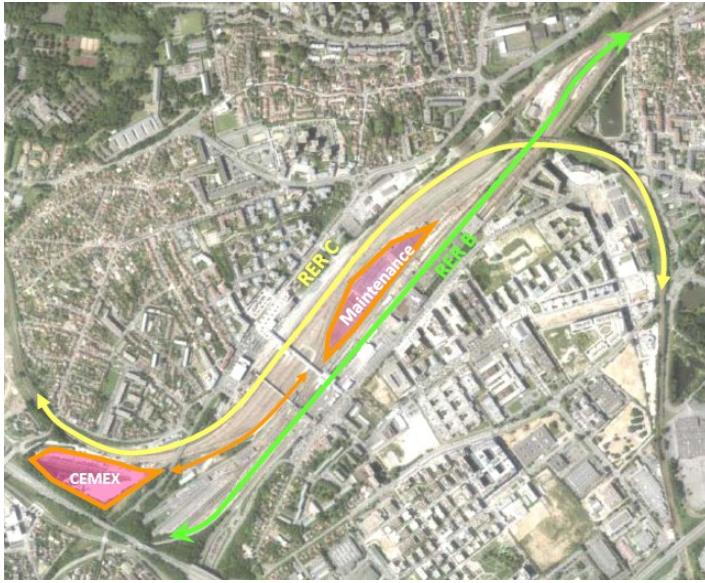


Rationaliser Massy pour le futur



Pourquoi ne pas se pencher sur cette question de façon globale dès maintenant ?

Rationaliser Massy pour le futur, pourquoi est-ce nécessaire?

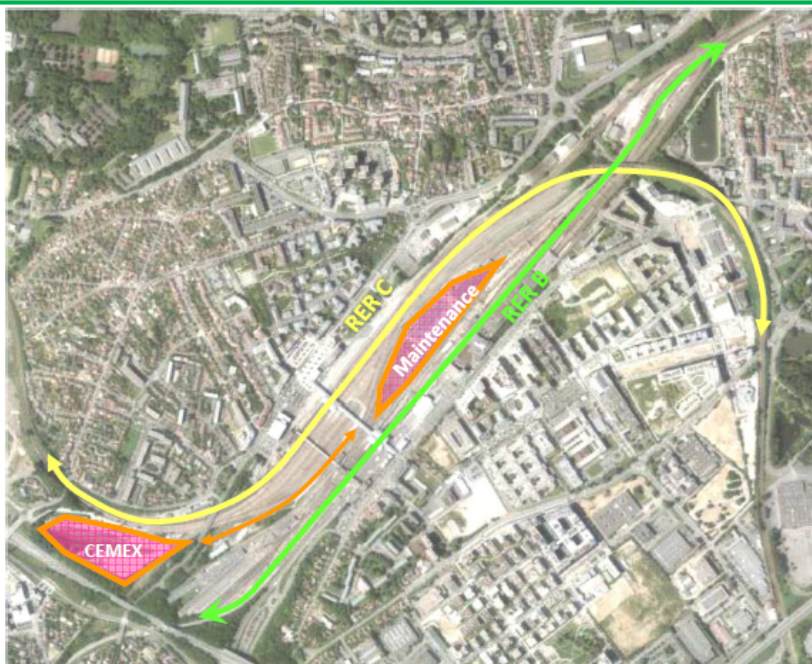
- La ligne au Nord de Massy est saturée et cela provoque un problème de charge notamment sur les missions Saint-Rémy.
- Les communications entre le faisceau de garage et le reste du site de Massy-Palaiseau (atelier, machine à laver et quais) sont très contraintes sur ce site. Il faut dire que ces zones « immobiles » se trouvent au milieu des flux des lignes RER B et RER C (Cf. image).
- Pour fiabiliser la ligne au Nord de Massy qui couvre le gros de la demande des voyageurs, il faut ajouter des voies de garages sur le sites. Cela renforcera la capacité à renvoyer des trains vers le Nord, Bourg-la-Reine étant appelée à devenir le métronome de la ligne vers Paris.
- Enfin, il faut tenir compte de l'arrivée d'Interconnexions :
 - A Massy : Grand Paris ligne 18, Tram-Train Versailles/Evry, en plus des RER B, RERC, TGV et TCSP/Bus;
 - Au nord, la ligne 15 sud à Arcueil-Cachan et le tramway T10 à Croix de Berny;
 - Au sud, à Orsay-le-Guichet avec le projet de liaison plateau / vallée.

Piste à explorer sur le site de MASSY

- Déplacement sur la réserve foncière 'RER-B' occupée par la CEMEX du centre de maintenance adapté au nouveau matériel
- Remplacement de la zone de maintenance actuelle par une zone de voies de garage (> 12 voies supplémentaires)

Avantages:

- Flux facilité pour le renvoi des trains vers le SUD
- Possibilités supplémentaires de renvois rapides vers le NORD
- Proximité de la maintenance
- Lieu de prise de poste central
- Proximité du tronçon central facilitant la gestion des situations perturbées



Le déplacement sur la réserve foncière 'RER-B' occupée par la CEMEX du centre de maintenance, qu'il faut adapter aussi pour le futur matériel, permettrait à moyen-long terme de libérer cette enclave. Dès lors, cette ancienne enclave du site pourrait accueillir une forte réserve de trains (plus d'une dizaine) dédiés au flux, et ainsi répondre rapidement aux besoins vers le Nord et le Sud.

Avantages:

- Flux facilité pour le renvoi des trains vers le SUD
- Possibilités supplémentaires de renvois rapides vers le NORD
- Proximité du tronçon central facilitant la gestion des situations perturbée
- Proximité de la maintenance
- Lieu de prise de poste central