



Union des Amis du Parc

**Riverains  
RER B  
Saint-Rémy**



Ensemble Pour un Autre  
Cœur de ville

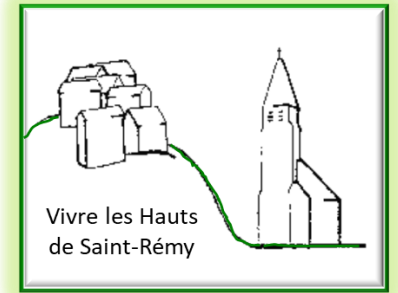


**Association  
« Collectif Pôle Gare Saint-  
Rémy »**

**Rencontre avec Jean-Louis  
Perrin,  
Directeur général adjoint chez Ile-de-France  
Mobilités**

**Le 21 mars 2022**

[www.polegaresaintremy.fr](http://www.polegaresaintremy.fr)



Vivre les Hauts de Saint-Rémy



COMité des Usagers du RER B  
En Vallée de Chevreuse (COURB)

**Les Habitants  
de Beauséjour**

# Ordre du jour



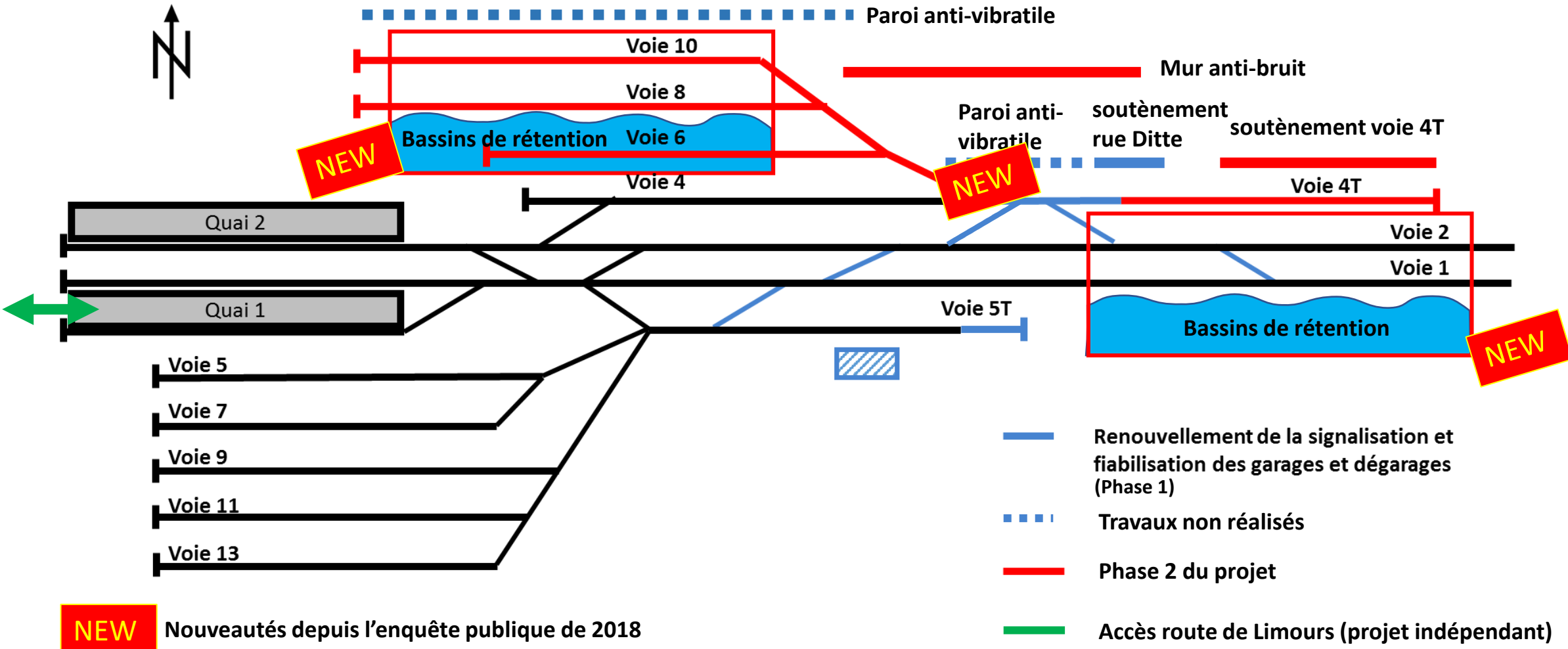
- Rappel du projet RATP à St Rémy
- Impacts locaux
- Solutions alternatives
- Echanges

# Video



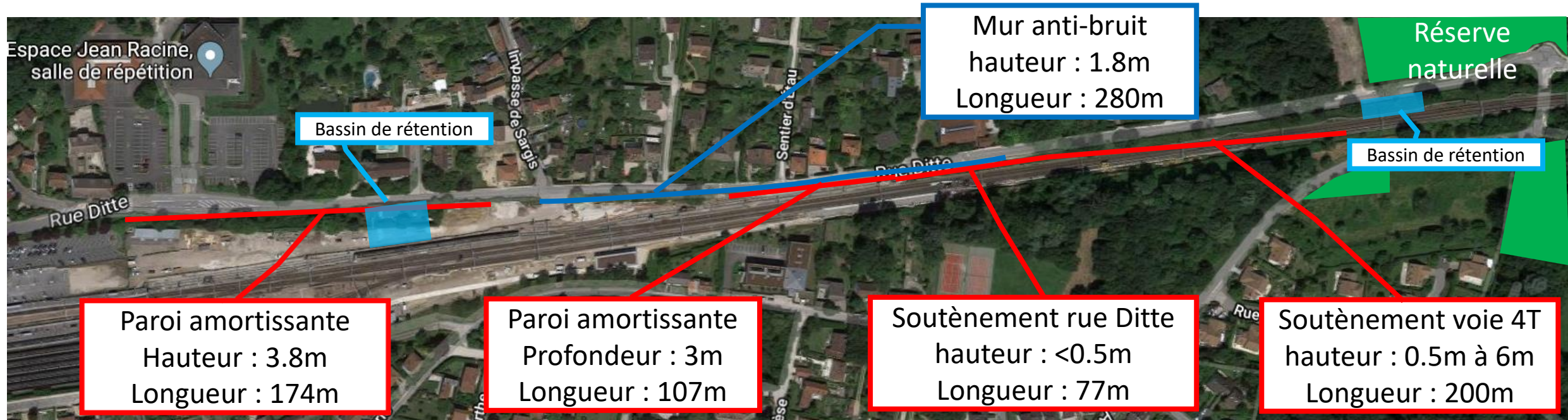
- Lien vers la présentation du projet :
- <http://polegaresaintremy.fr/cms1/index.php/le-projet-en-video/>

# RAPPEL – Schéma du projet RATP (Mars 2019)

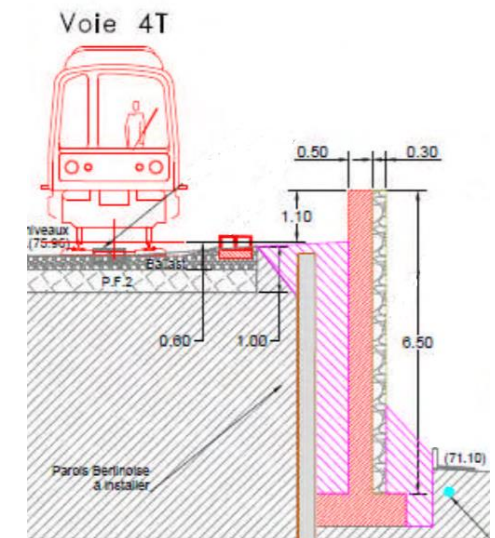
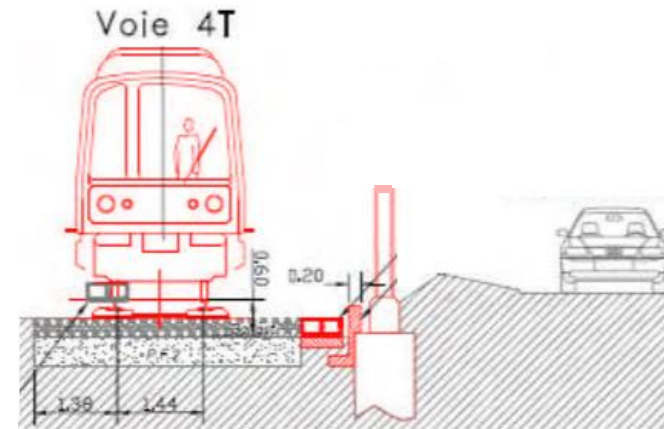


**NEW** Nouveautés depuis l'enquête publique de 2018

# Les projets de murs le long de la rue Ditte



Source : avant-projet relatif à la création de voies de garage à St-Rémy-lès-Chevreuse, RATP, mars 2019





- Locaux :
  - Ensemble de parois créant des barrages en sous-sol. Zone de remontée de nappes avec présence de sources souterraines. Déraillement de juin 2018 lié aux ruissellements dans cette zone
- Exploitation :
  - Circulation de trains à vide entre St Rémy → Orsay ou Massy, départs d'exploitation.
  - Stockage de trains loin de la maintenance.
  - Interruption d'exploitation pour la réalisation des travaux. Impacts interruptions de service non communiqués.

- Coûts :
  - Le projet est estimé à 35M€ (vote IDFm 2018) hors parois anti-vibratiles & bassins de rétention.
  - La plus grande proportion du coût est lié aux voies 10 et 4T, nécessitant des ouvrages spécifiques.
- Délais :
  - Nouvelle étude d'impact avec enquête publique.

# Les solutions alternatives aux voies 10, 4T



Acrobat  
Document



- 1/ Les voies 4T, 6 et 8 ont été dimensionnées avant le choix du nouveau matériel roulant.
- 2/ Si la voie 10 n'est pas réalisée, les voies 6 et 8 peuvent être raccourcies de ~16m et décalées vers l'ouest
- 3/ La voie 4 et le prolongement réalisé en phase 1 peut servir de voie de retournement et de voie de garage
  
- La voie 10 peut être compensée à :
  - Orsay : possibilité d'utiliser le tiroir de retournement, réalisé pour des débuts et des fins de mission à Orsay, en garage nocturne.
  - Massy : utilisation de la zone Cemex disponible à la fin des travaux de la ligne 18. Avantage d'être sur le site de maintenance.
- Le décompte précis



# Solutions alternatives

- Intérêts :
  - Les risques hydrauliques n'existent plus.
  - Economies substantielles sur le coût du projet.
  - Rapidité d'exécution.
  - Non interruption du trafic pendant les travaux



# Conclusion



- La municipalité et les associations acceptent la création des voies 6 et 8 en plus de la voie 5T déjà réalisée.
- Les 2 voies 10 et 4T prolongée concentrent l'ensemble des problèmes d'intégration.
- Le besoin de voies de garages maximal est temporaire, pour assurer le renouvellement des rames. Objet de l'amendement au CA IDFm 14/09/2021 demandant un décompte précis des besoins en voies de garage.
- Notre demande est :
  - Évaluer notre proposition alternative & ses avantages
  - Figurer un calendrier pour l'accès côté route de Limours.