



Union des Amis du Parc

**Riverains
RER B
Saint-Rémy**



Ensemble Pour un Autre
Cœur de ville



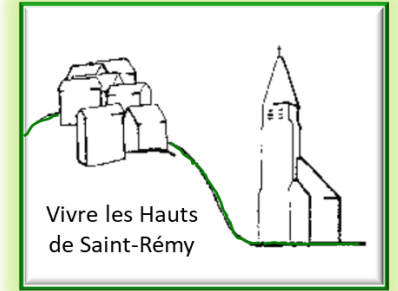
**Association
« Collectif Pôle Gare Saint-
Rémy »**

**Rencontre avec le Conseil
départemental de l'Essonne**



Le 11 mars 2021
Visio-conférence

www.polegaresaintremy.fr



Vivre les Hauts de Saint-Rémy



COMité des Usagers du RER B

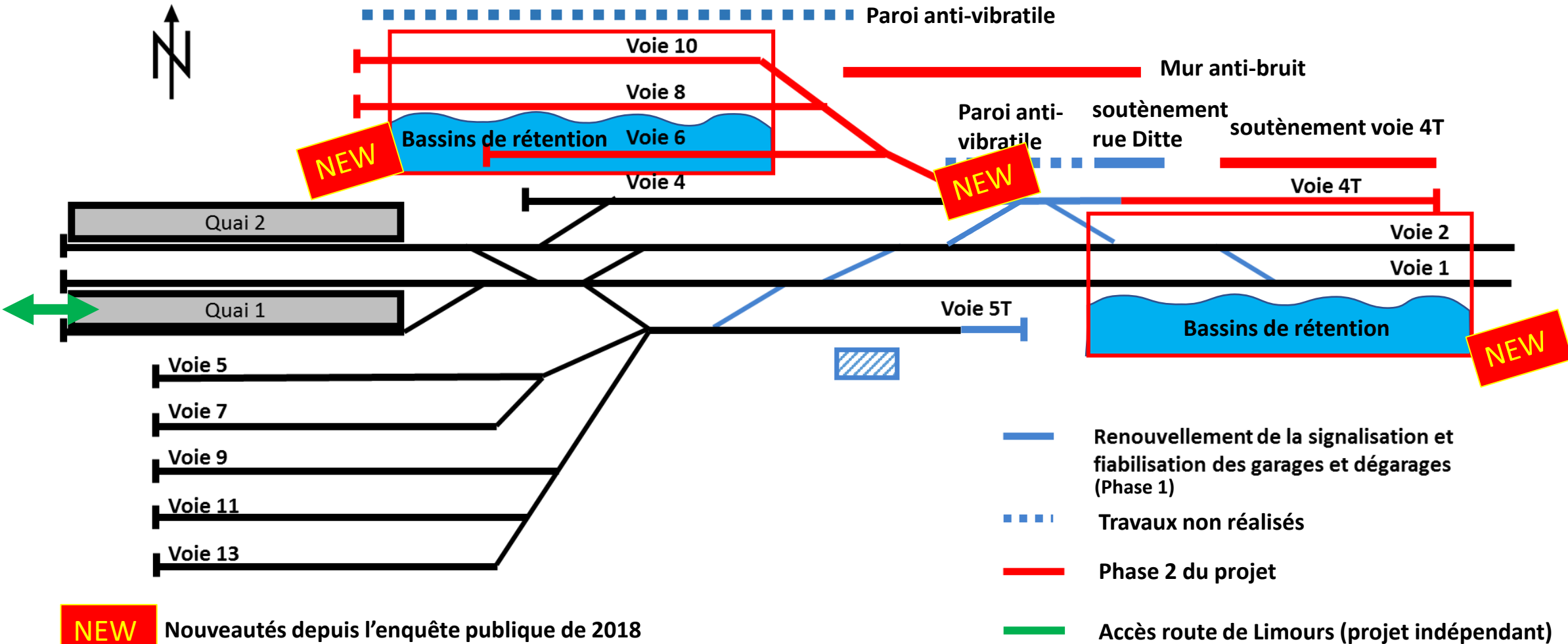
**Les Habitants
de Beauséjour**

Ordre du jour

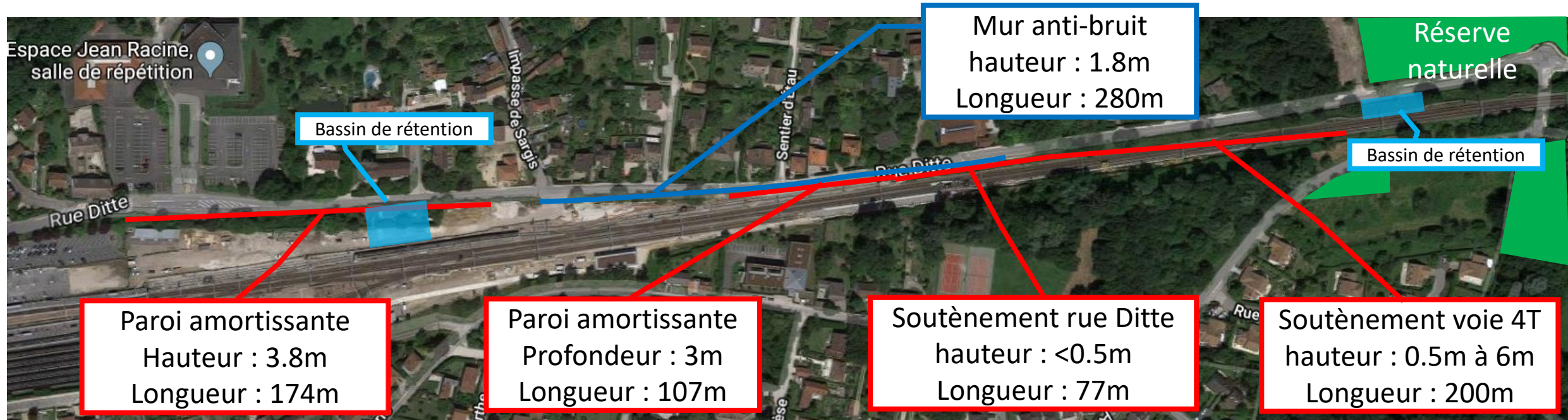


- Rappel du projet RATP à St Rémy
- Impacts locaux
- Solutions alternatives
- Echanges

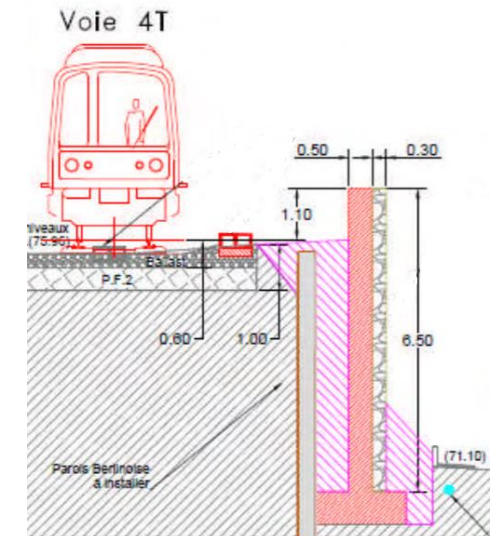
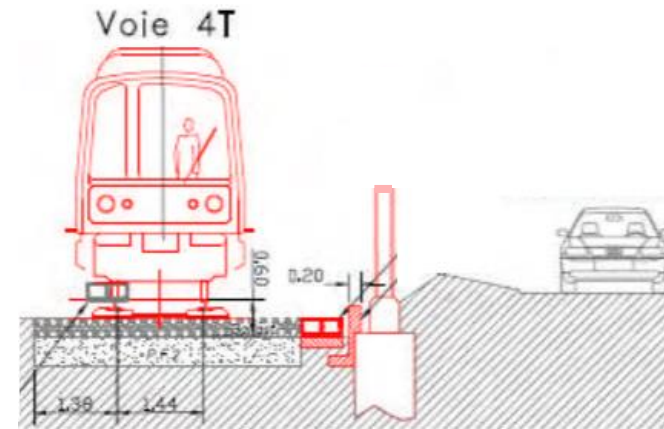
RAPPEL – Schéma du projet RATP (Mars 2019)



Les projets de murs le long de la rue Ditte



Source : avant-projet relatif à la création de voies de garage à St-Rémy-lès-Chevreuse, RATP, mars 2019




- Locaux :
 - Ensemble de parois créant des barrages en sous-sol. Pas d'étude d'impact globale malgré les risques soulevés par l'étude SYSTRA. La zone est très humide avec une source souterraine. Déraillement de juin 2018 lié aux ruissellements.
 - Acoustique : plus de nuisances pour des départs de trains à vide en début / fin de service.
 - Le parking de la gare doit être réalisé avant les voies 8 et 10. Projets non synchronisés.
- Exploitation :
 - Circulation de trains à vide entre St Rémy → Orsay ou Massy, départs d'exploitation.
 - Souhait initial de la RATP d'avoir les voies de garage à Massy (maintenance, prises de poste)
 - Stockage de trains loin de la maintenance.
 - Interruption d'exploitation pour la réalisation des bassins de rétention. Impacts pour les usagers ?

- Coûts :
 - Le projet est estimé à 35M€ (vote IDFm 2018) hors parois anti-vibratiles & bassins de rétention.
 - La plus grande proportion du coût est lié aux voies 10 et 4T, nécessitant des ouvrages spécifiques.
- Délais :
 - Projet actuel rejeté par le TA de Versailles. Pas de recours de la RATP.
 - Relance d'une étude d'impact avec enquête publique.
 - Démarrage des travaux repoussé de plus d'un an, hors nouveaux recours.
 - Date de mise en service initiale : Septembre 2022.

Les solutions alternatives aux voies 10, 4T



Acrobat
Document

- La voie 4T ne nécessite pas une telle longueur (cf  Acrobat Document)
 - Les voies 4T, 6 et 8 ont été dimensionnées avant le choix du nouveau matériel roulant.
 - Si la voie 10 n'est pas réalisée, la voie 4T créée en phase 1 suffit au retournement du futur matériel sur les voies 6 et 8 et peut être utilisée simultanément comme voie de garage.
- Des voies de garage sont déjà disponibles :
 - Orsay : possibilité d'utiliser le tiroir de retournement, réalisé pour des débuts et des fins de mission à Orsay, en garage nocturne. Mise en service 2021.
 - Massy : revenir sur l'abandon de 10 à 12 voies de garages décrites dans le schéma directeur. Faisable techniquement & dans le planning. Avantage d'être sur le site de maintenance.

Solutions alternatives

- Intérêts :
 - Projet pôle gare avec parking compatible avec le projet RATP.
 - Les risques hydrauliques n'existent plus et le conflit est débloqué.
 - Economies substantielles sur le coût du projet.
 - Rapidité d'exécution.



Conclusion



- Le bureau Rail Concept & le CGEDD soulignaient que la RATP n'expliquait pas en quoi le projet St Rémy améliore la fiabilité de la ligne & déploraient le manque d'études de solutions alternatives.
 - V. Péresse était initialement favorable uniquement aux voies 6 & 8.
 - V. Delahaye (ancien maire de Massy) était favorable à la création des voies de garage à Massy-Palaiseau.
- La municipalité et les associations acceptent la création des voies 6 et 8 en plus de la voie 5T déjà réalisée.
- Les associations demandent de limiter l'impact acoustique du projet.
- Les 2 voies 10 et 4T prolongée concentrent l'ensemble des problèmes d'intégration.
- Le besoin de voies de garages maximal est temporaire, pour assurer le renouvellement des rames.
- Pour ces raisons, nous déplorons une absence de dialogue avec RATP / IDFm pour étudier des solutions alternatives pour ces 2 voies. Ceci permettra de :
 - sortir du conflit
 - Limiter fortement le coût du projet
 - Améliorer l'efficacité d'exploitation
 - réaliser le projet pôle gare

Annexes





O Bento
Vente à emporter

Le Chalet
Vente à emporter
• Livraison

Superette de la Gare
Roudjali Medard
Bar /
resto
rapide

D938

Restaurant
roof top

D5

Food-
truck

D5

Projet de
Parking semi-enterré



Horaires bus
Départ synchro
avec RER



Plan du quartier avec
commerces & lieux d'intérêt,
affichage de horaires de
départ des bus & RER

bar

Charging Station

du Patrimoine
et Naturel...







Plan de
quartier

DIB France
Quincaillerie

D938

Réaménagement du carrefour
Rte de Limours/Ave de la
Terrasse/Ave G de Coubertin

-  Covoiturage / dépose-minute
-  Circulations piétons
-  nouveaux commerces
-  bus