

Les propositions du collectif

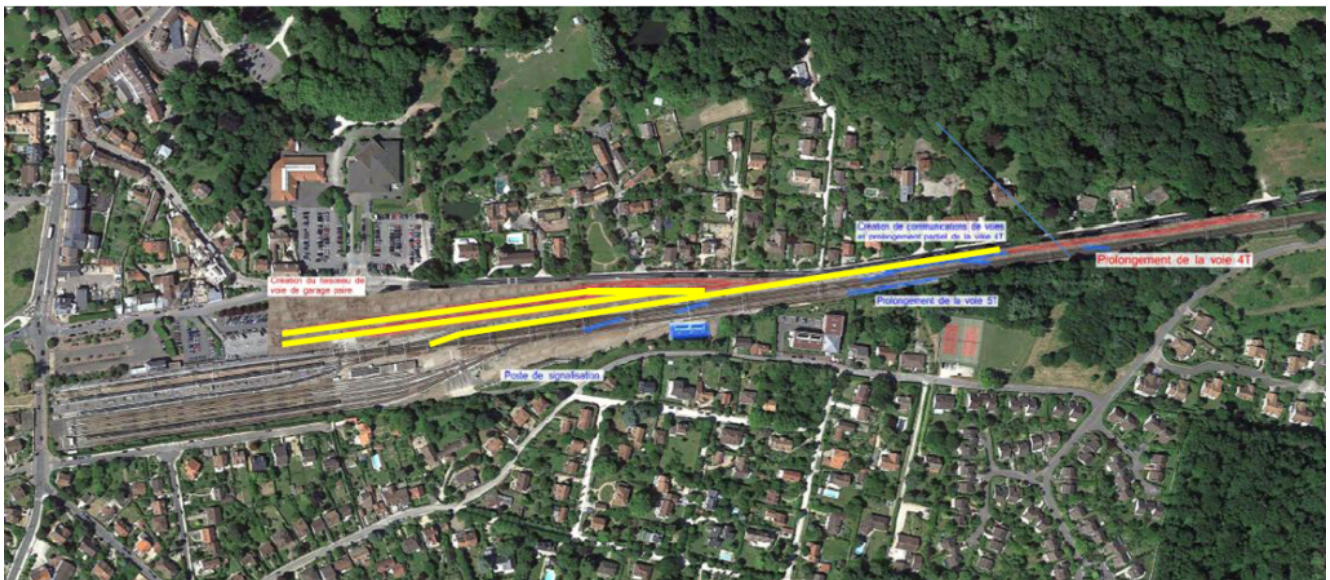
La phase 2 du projet de voies de garage de la RATP en gare de Saint Rémy-lès-Chevreuse prévoit :

- 3 voies de garage numérotées 6, 8 et 10
- Le prolongement de la voie 4T que la RATP veut utiliser en voie de garage la nuit et en voie de retournement pour permettre aux trains garés sur les voies 6, 8 et 10 d'être exploités en gare

Le prolongement de la voie 4T en tant que voie de garage de nuit peut être remplacé par le tiroir de retournement d'Orsay

La voie 10 peut être remplacée par la non suppression d'une voie de garage à Bourg-la-Reine.

Les voies 6 et 8 peuvent alors être décalées vers l'ouest et raccourcies de 16m (différence entre les rames « projetées » et les rames « commandées » identiques aux rames actuelles) tel qu'il apparait ci-dessous :



Ainsi la voie 4 et le prolongement réalisé en phase 1 peut servir de voie de retournement pour les seules voies 6 et 8 comme souhaité par la RATP.

Avantages de la proposition

- Le projet Pôle Gare d'ARTELIA est compatible avec cette solution
- Les risques hydrauliques dus aux murs de soutènement n'existent plus
- Economies substantielles sur le coût du projet
- Rapidité d'exécution donc disponibilité bien avant l'objectif de 2025
- Déblocage du conflit