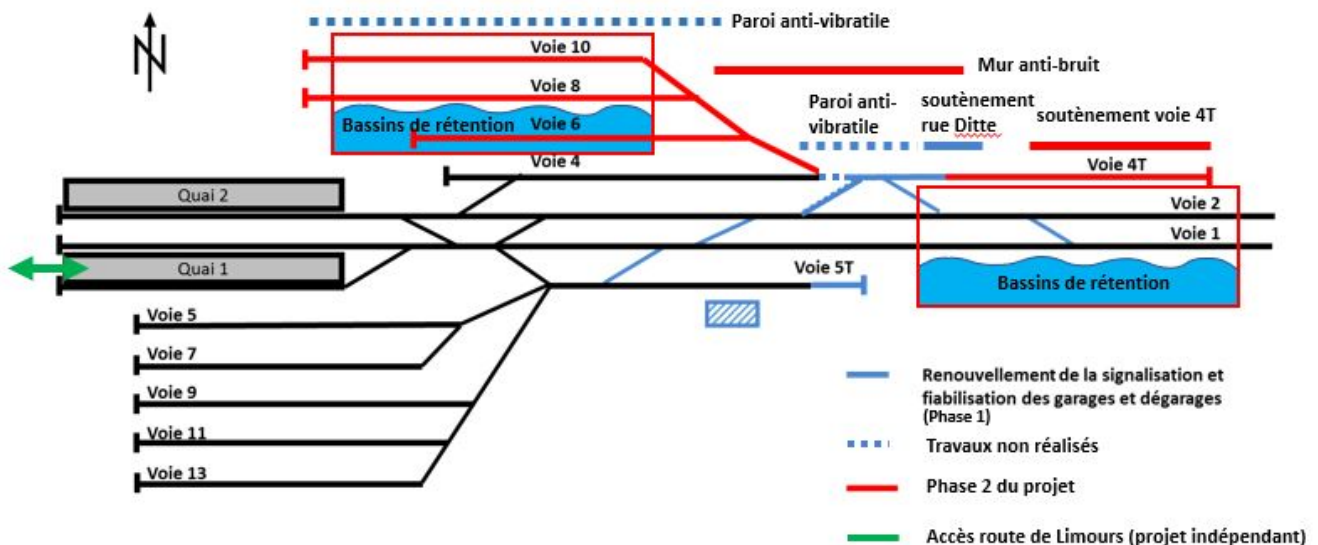


Illustration de la Phase 2

Plan de cette page :

1. Rappel de la phase 2 dans l'ensemble des projets de la RATP
2. Illustration des impacts vu du ciel
3. Vues locales le long de la rue Ditte à partir des sections publiques et de l'existant
4. Illustration de la présence d'un train en face de Jean-Racine (voies 10 et 12)
5. Illustration d'un train au bout de la rue Ditte (voie 4T)
6. Et au fait... les trains seront aussi garés là en journée pendant les WE et congés

1. Rappel, dans l'ensemble des projets de la RATP, de la phase 2 en rouge



2. Impacts, d'abord vu du CIEL :

Impacts sur Saint-Rémy vue du ciel : état **actuel**



Impacts sur Saint-Rémy vue du ciel : état futur



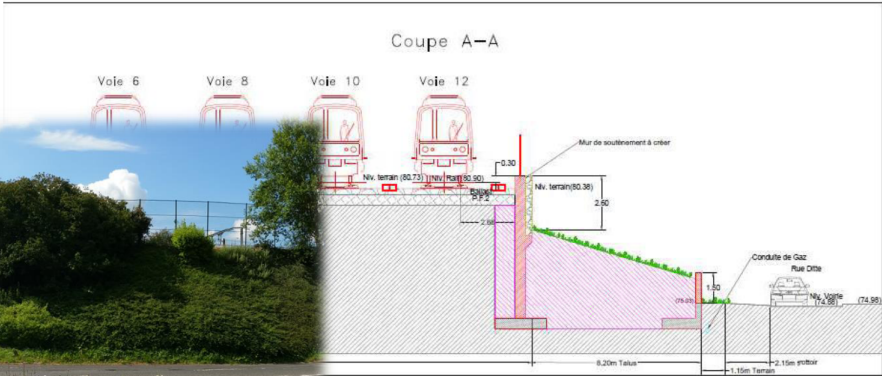
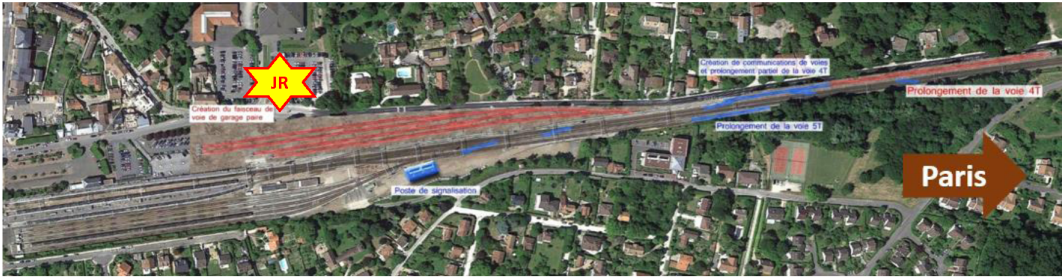
Projets RATP en gare de Saint-Rémy-lès-Chevreuse

14/06/2016

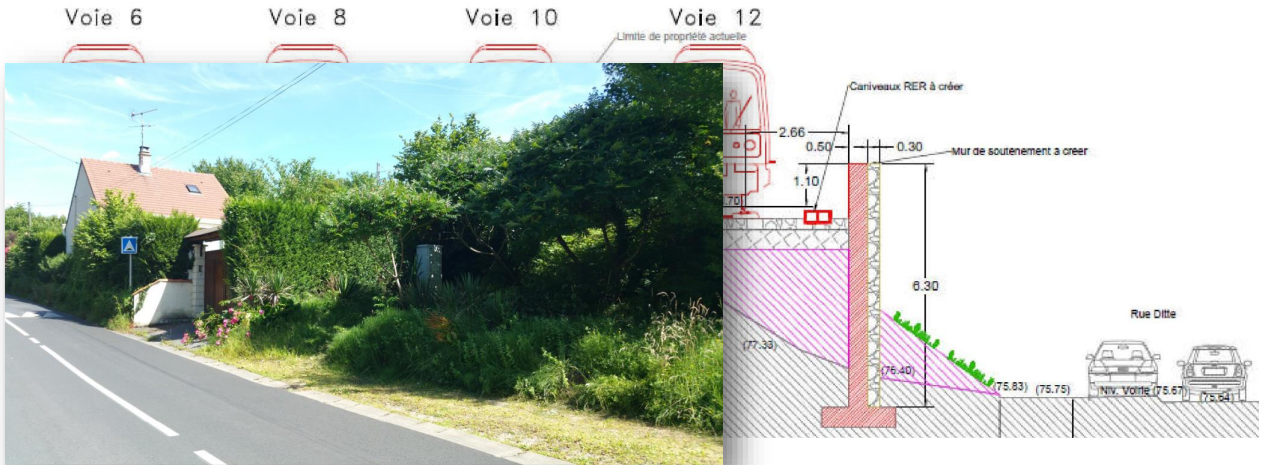
18

3. Impacts - Vues locales le long de la rue Ditte à partir des sections publiques et de l'existant

Impact sur Saint-Rémy : vue locale – Jean-Racine



Impact sur Saint-Rémy : vue locale au n°17

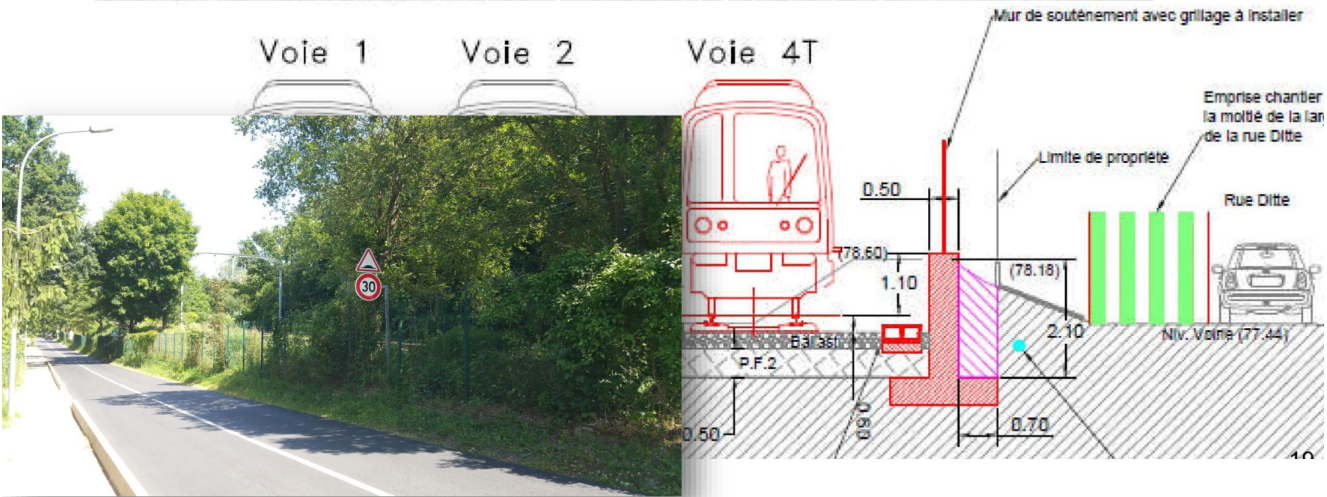
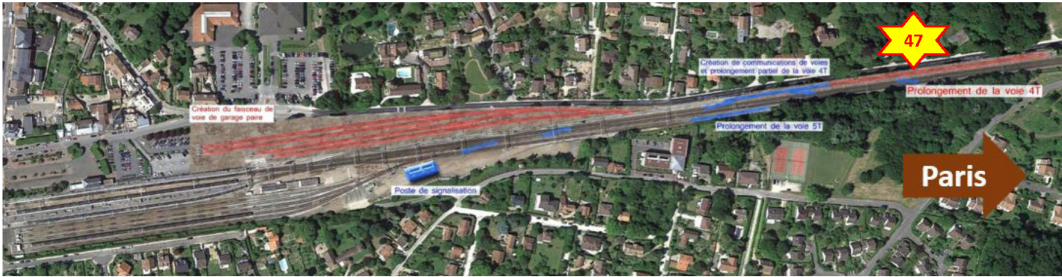


Projets RATP en gare de Saint-Rémy-lès-Chevreuse

14/06/2016

20

Impact sur Saint-Rémy : vue locale au n°47



Projets RATP en gare de Saint-Rémy-lès-Chevreuse

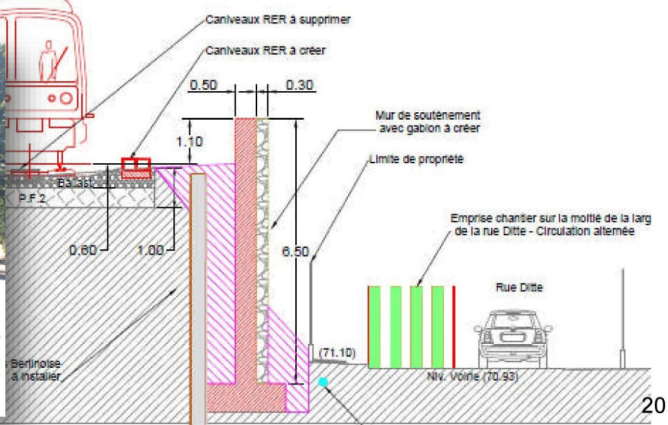
14/06/2016

21

Impact sur Saint-Rémy : vue des coupes entre n° 49 et rond point



Voie 1 Voie 2 Voie 4T



Projets RATP en gare de Saint-Rémy-lès-Chevreuse

14/06/2016

22

4. Illustration de la présence d'un train en face de Jean-Racine (voies 10 et 12)

L'imagination est actuellement facilitée par la présence des bungalows de la RATP.



5. Illustration d'un train au bout de la rue Ditte (voie 4T)

Existant entre n°49 rue Ditte et rond point



SANS TRAIN

AVEC TRAIN



Existant de l'autre Côté du N°49 Avenue de la Guiterie



SANS TRAIN

AVEC TRAIN



Existant de l'autre Côté du N°49
Avenue de la Guiterie



SANS TRAIN

AVEC TRAIN



6. Et au fait... les trains seront aussi garés là en journée pendant les WE et congès



2016_07_23

Les 3 trains au premier plan sont sur les voies de garages. Ils ne sont pas partis ce matin mais ils sont prêts si besoin, et donc ils « ronflent ».

[Retour vers les projets](#)